

Реле ЧР8801-3 предназначено для работы в циклическом режиме с регулируемым временем фаз "Работа" и "Пауза". Реле обеспечивает отсчёт и индикацию времени в минутах и секундах, коммутацию нагрузки с помощью переключающего контактного выхода, ввод и запоминание времени работы в фазах (далее установки) в процессе отсчёта времени либо в состоянии ожидания команды "Пуск". Диапазон отсчёта минут: 0..99.

Модификации реле времени позволяют производить отсчет в минутах (ЧР8801), минутах и секундах (ЧР8801-20), секундах и десятых долях секунды (ЧР8801-21). Реле времени ЧР8814 предназначено для управления вакуумным упаковщиком.

Сигнализатор ЦР8801-9 предназначен для управления печами и обеспечивает:

- поддержание температуры в камере печи путем включения и отключения нагревателей;
- контроль и индикацию исправности термодатчиков и соединяющих их проводов.

Количество подключаемых датчиков - 1.

Количество подключаемых исполнительных устройств:

- 2 группы нагревателей (ТЭНы);

Прибор комбинированный ЧР8808 предназначен для управления дымогенератором.

Прибор позволяет:

- управлять двигателем для подачи дозированных порций опилок, ТЭНом, электромагнитным клапаном водяной завесы;
- индицировать температуру в камере дымогенератора, время работы двигателя, ТЭНа и время дымогенерации;
- индицировать и изменять по желанию оператора режимы работы;
- производить контроль двигателя, ТЭНа, датчика;
- восстанавливать режим работы дымогенератора после прерывания напряжения питания.

Сигнализатор СТВ8803 предназначен для управления печами по выпечке колбасных изделий и обеспечивает:

- поддержание температуры в камере печи путем включения и отключения нагревателей;
- отключение печи по достижении температуры сердцевины продукта заданного значения;
- отключение печи по прошествии заданного времени;
- контроль влажности в камере печи;
- контроль и индикацию исправности термодатчиков и соединяющих их проводов;

Имеется возможность отключения отдельных каналов регулирования.

Количество подключаемых датчиков - 3.

Количество подключаемых исполнительных устройств:

- 1 группа нагревателей (ТЭНы);
- звонок.

Сигнализатор СТВ8803-6 предназначен для управления печами по выпечке колбасных изделий и обеспечивает:

- поддержание температуры в камере печи путем включения и отключения нагревателей;
- отключение печи по достижении температуры сердцевины продукта заданной температуры;
- отключение печи по прошествии заданного времени;
- контроль и управление влажностью в камере печи;
- контроль и индикацию исправности термодатчиков и соединяющих их проводов;

Имеется возможность отключения отдельных каналов регулирования.

Количество подключаемых датчиков - 3.

Количество подключаемых исполнительных устройств:

- 2 группы нагревателей (ТЭНы);
- клапан воды и звонок.

Сигнализатор СТВ8815 предназначен для управления процессом размораживания и обеспечивает:

- поддержание температуры в камере печи путем включения и отключения нагревателей;
- отключение печи по достижении температуры сердцевины продукта заданного значения;
- отключение печи по прошествии заданного времени;
- контроль и управление влажностью в камере печи;
- контроль и индикацию исправности термодатчиков и соединяющих их проводов;

Количество подключаемых датчиков - 2.

Количество подключаемых исполнительных устройств:

- 2 группы нагревателей (ТЭНы);
- клапан воды и звонок.

ОДО НПП "МЕРА".

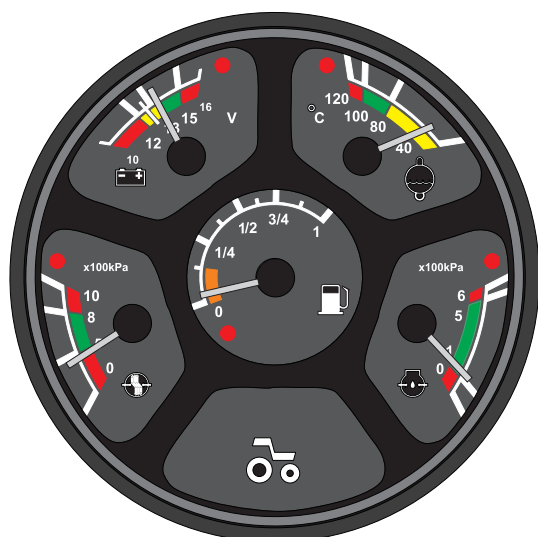
Республика Беларусь, 210026, г. Витебск, ул. Я.Купалы, 12/5.

[www.mera-vitebsk.narod2.ru](http://www.mera-vitebsk.narod2.ru), E-mail: [mera@tut.by](mailto:mera@tut.by)

тел/факс: +375-212-36-67-30, +375-212-36-45-44, +375-212-36-03-38,

Директор: Литвинчук Сергей Авраамович,

Гл. инженер: Воронов Владимир Ефимович



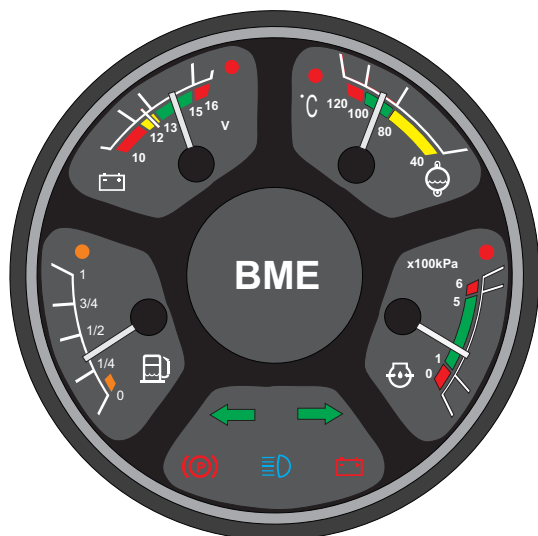
Прибор комбинированный КД8811 предназначен для контроля следующих параметров трактора:

- напряжения бортовой сети;
- температуры охлаждающей жидкости;
- давления масла в двигателе;
- давления воздуха в пневмосистеме;
- уровня топлива в баке.

В приборе имеется световая индикация:

- контроля заряда аккумуляторной батареи;
- аварийного перегрева охлаждающей жидкости;
- аварийного давления масла в двигателе;
- аварийного давления воздуха в пневмосистеме;
- аварийного превышения напряжения в бортовой сети;
- резерва топлива.

Прибор работает с датчиками реостатного типа.



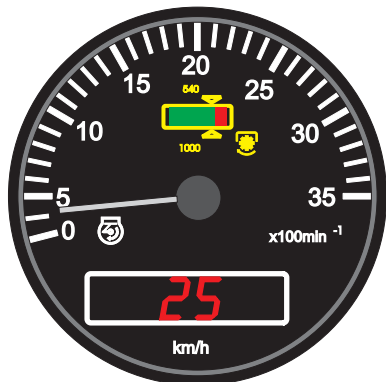
Прибор комбинированный КД8802 предназначен для контроля следующих параметров погрузчика:

- напряжения бортовой сети;
- температуры охлаждающей жидкости;
- давления масла в двигателе;
- уровня топлива в баке.

В приборе имеется световая индикация:

- контроля заряда аккумуляторной батареи;
- аварийного перегрева охлаждающей жидкости;
- аварийного давления масла в двигателе;
- аварийного превышения напряжения в бортовой сети;
- резерва топлива;
- включения указателей поворота;
- включения дальнего света;
- включения стояночного тормоза;
- контроль заряда дополнительной аккумуляторной батареи.

Прибор работает с датчиками реостатного типа.



Блок эксплуатационных параметров (тахоспидометр) БЭП-1 предназначен для контроля следующих параметров трактора:

- скорости движения;
- частоты вращения вала двигателя;
- частоты вращения двухскоростного независимого вала отбора мощности (ВОМ540, ВОМ1000);
- суммарного астрономического времени работы двигателя.

В комплект входит пульт управления позволяющий корректировать показания с учетом радиуса колеса, типа двигателя и генератора.



Блок эксплуатационных параметров (тахоспидометр) БЭП-2 предназначен для контроля следующих параметров погрузчика:

- скорости движения;
- частоты вращения вала двигателя;
- суммарного астрономического времени работы двигателя.

**ОДО НПП "МЕРА".**

Республика Беларусь, 210026, г. Витебск, ул. Я.Купалы, 12/5.

www: [mera-vitebsk.narod2.ru](http://mera-vitebsk.narod2.ru), E-mail: [mera@tut.by](mailto:mera@tut.by)

тел/факс: +375-212-36-67-30, +375-212-36-45-44, +375-212-36-03-38,

Директор: Литвинчук Сергей Авраамович,

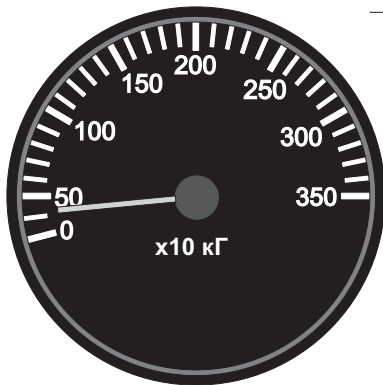
Гл. инженер: Воронов Владимир Ефимович



**РАБОТАЮТ В КОМПЛЕКТЕ**

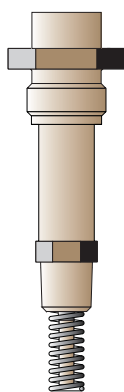
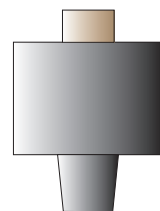
Указатель количества топлива в баке автомобиля, трактора. Сигнализация резервного уровня.

Датчик количества топлива в баке автомобиля, трактора. Не имеет подвижных частей. Минимальная длина рабочей части 200 мм. Корректировка выходного сигнала в зависимости от формы бака.

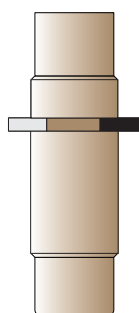


**РАБОТАЮТ В КОМПЛЕКТЕ**

Указатель веса и датчик для определения нагрузки на ось. Применение на автомобилях и тракторах с пневмоподвеской.



Датчик предельного уровня масла, воды, охлаждающей жидкости в автомобилях и тракторах. Выход на лампу накаливания, реле.



Датчик предельного уровня сыпучих сред (например, зерна). Выход на лампу накаливания, реле.

